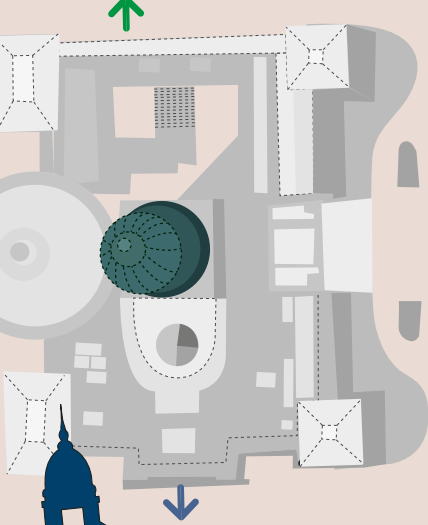


¡El proyecto ya está ingresado!

1
CÁMARA DE ORIGEN
Mesa de entradas
Diputados



Senado
1
CÁMARA DE ORIGEN
Mesa de entradas



Los expertos de las comisiones legislativas analizan el proyecto para saber si puede seguir adelante

8
EL PROYECTO SE DERIVA A 6 COMISIONES. Avanza 3 casilleros

12
REUNIÓN DE LA COMISIÓN G

15
DICTAMEN FAVORABLE DE LA COMISIÓN B Avanza 3 casilleros

22
NO HAY QUORUM EN LA COMISIÓN I Pierde un turno

25
DICTAMEN FAVORABLE DE LA COMISIÓN D
Avanza 3 casilleros

26 27 28

29
NO HAY ACUERDO EN LA COMISIÓN A
Vuelve al casillero 12

30

31

32

33
DICTAMEN FAVORABLE DE LA COMISIÓN E
Avanza 2 casilleros

36
NO HAY QUORUM EN LA COMISIÓN F
Retrocede 5 casilleros

35

34

37 38 39

40
DICTAMEN FAVORABLE DE LA COMISIÓN C
Avanza 2 casilleros

41

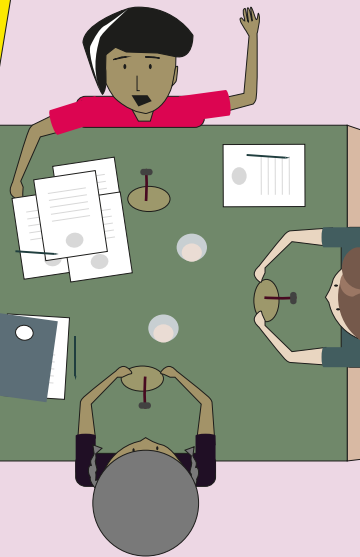
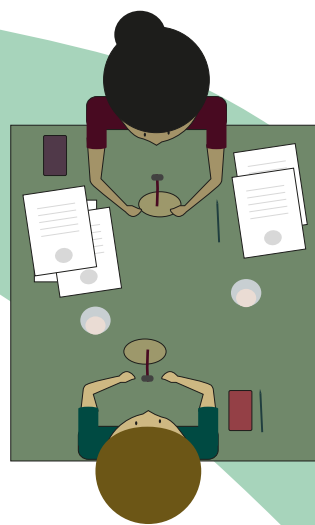
42

43

44
REUNIÓN DEL PLENARIO DE COMISIONES

46

45



¡El proyecto ya tiene dictamen favorable de todas las comisiones, ahora puede ser tratado en el Recinto!

31 32
33
DICTAMEN FAVORABLE DE LA COMISIÓN K
Avanza 2 casilleros

30

34

35

43 44
REUNIÓN DEL PLENARIO DE COMISIONES

42

41

45

29
NO HAY ACUERDO EN LA COMISIÓN G
Vuelve al casillero 12

36
NO HAY QUORUM EN LA COMISIÓN L
Retrocede 5 casilleros

37

38

39

40
DICTAMEN FAVORABLE DE LA COMISIÓN I
Avanza 2 casilleros

25
DICTAMEN FAVORABLE DE LA COMISIÓN D
Avanza 3 casilleros

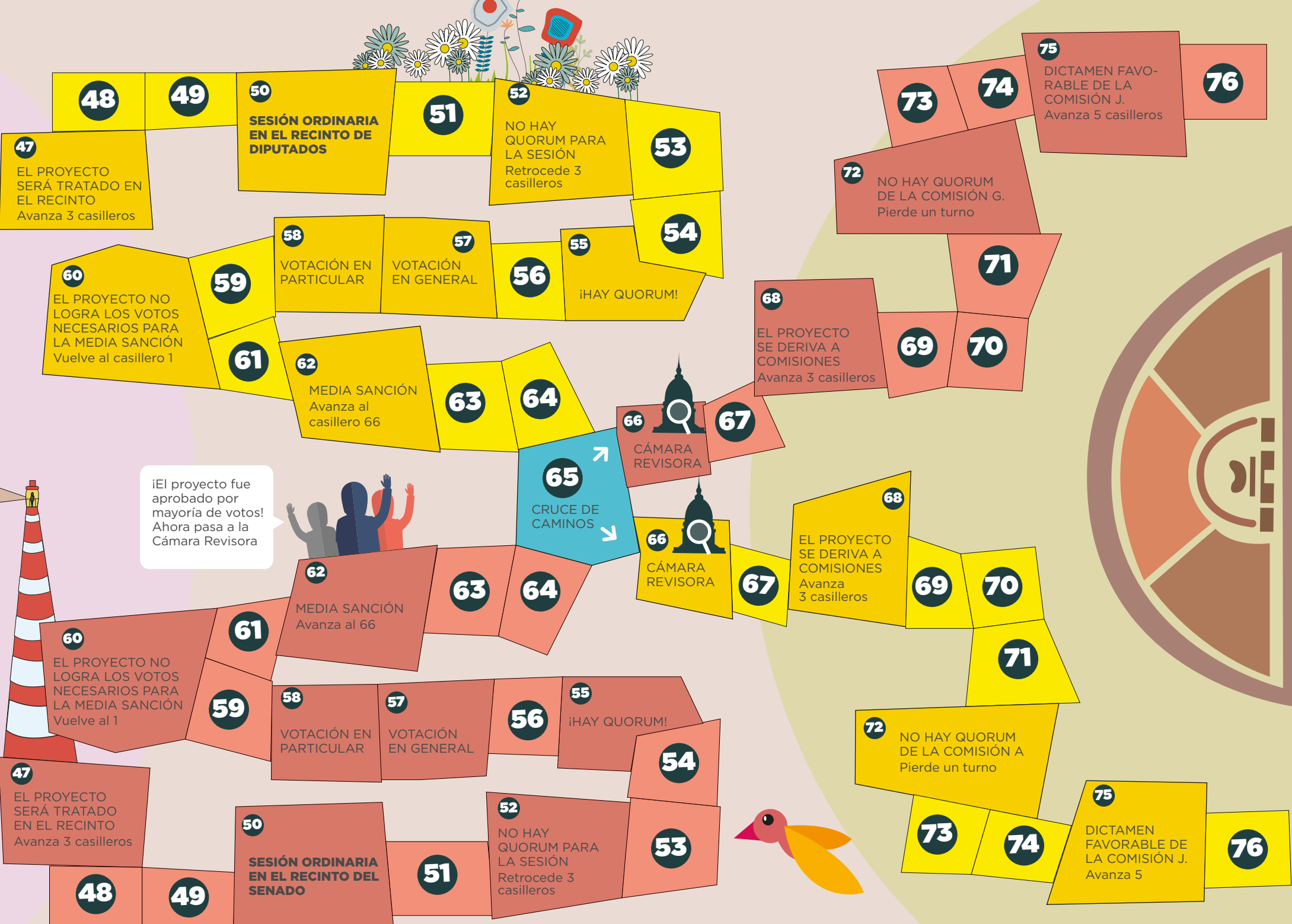
26

27

28

46





47
EL PROYECTO SERÁ TRATADO EN EL RECINTO
Avanza 3 casilleros

48

49

50
SESIÓN ORDINARIA EN EL RECINTO DE DIPUTADOS

51

52
NO HAY QUORUM PARA LA SESIÓN
Retrocede 3 casilleros

53

60
EL PROYECTO NO LOGRA LOS VOTOS NECESARIOS PARA LA MEDIA SANCIÓN
Vuelve al casillero 1

59

58
VOTACIÓN EN PARTICULAR

57
VOTACIÓN EN GENERAL

56

55
¡HAY QUORUM!

54

61

62
MEDIA SANCIÓN
Avanza al casillero 66

63

64

66
CÁMARA REVISORA

67

65
CRUCE DE CAMINOS

68
EL PROYECTO SE DERIVA A COMISIONES
Avanza 3 casilleros

69

70

72
NO HAY QUORUM DE LA COMISIÓN G.
Pierde un turno

71

73

74

75
DICTAMEN FAVORABLE DE LA COMISIÓN J.
Avanza 5 casilleros

76

¡El proyecto fue aprobado por mayoría de votos! Ahora pasa a la Cámara Revisora



60
EL PROYECTO NO LOGRA LOS VOTOS NECESARIOS PARA LA MEDIA SANCIÓN
Vuelve al 1

61

62
MEDIA SANCIÓN
Avanza al 66

63

64

66
CÁMARA REVISORA

67

68
EL PROYECTO SE DERIVA A COMISIONES
Avanza 3 casilleros

69

70

72
NO HAY QUORUM DE LA COMISIÓN A
Pierde un turno

73

74

75
DICTAMEN FAVORABLE DE LA COMISIÓN J.
Avanza 5

76

47
EL PROYECTO SERÁ TRATADO EN EL RECINTO
Avanza 3 casilleros

48

49

50
SESIÓN ORDINARIA EN EL RECINTO DEL SENADO

51

52
NO HAY QUORUM PARA LA SESIÓN
Retrocede 3 casilleros

53

59

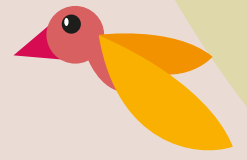
58
VOTACIÓN EN PARTICULAR

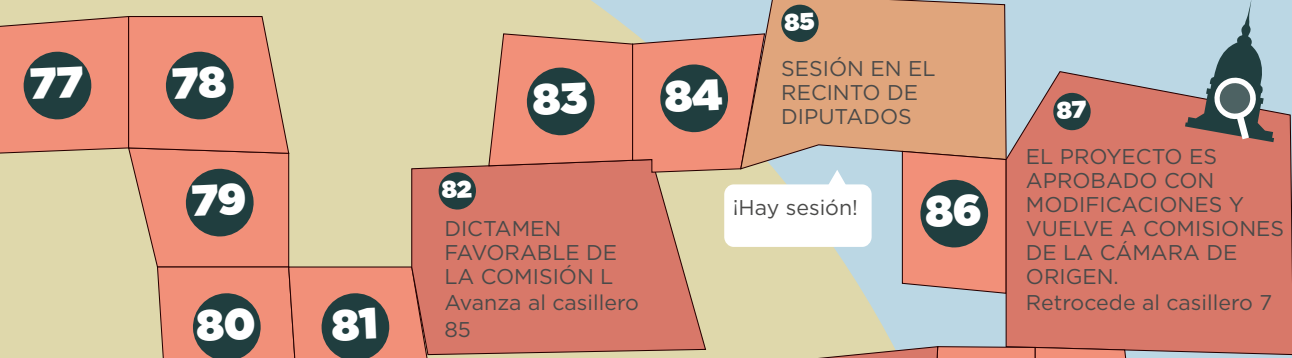
57
VOTACIÓN EN GENERAL

56

55
¡HAY QUORUM!

54



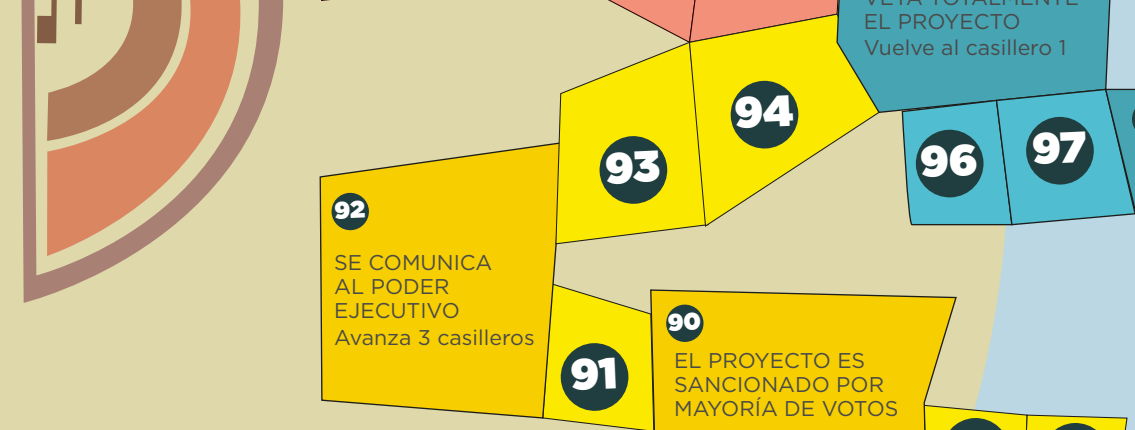


Las comisiones tienen que volver a reunirse para analizar las modificaciones propuestas por la Cámara Revisora

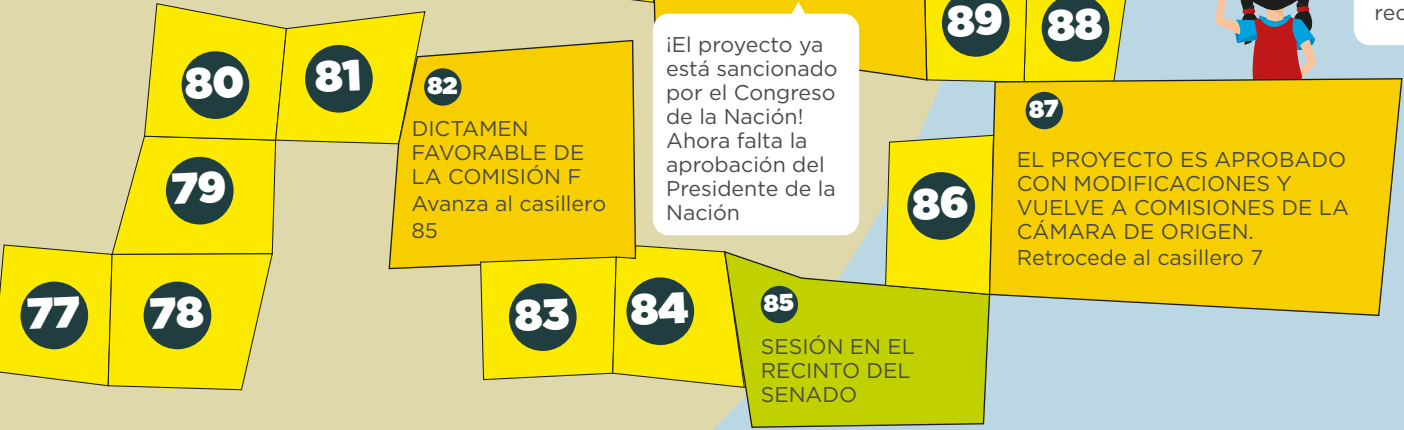
¡Hay sesión!



El Congreso puede insistir con el proyecto pero ahora necesita una mayoría de 2/3 de los votos en cada Cámara



La parte no vetada de la ley se puede promulgar, si se cumplen ciertos requisitos



¡LOS SECTORES SOCIALES QUE APOYAN ESTA LEY YA PUEDEN FESTEJAR!

